

試験対策講座 模擬試験

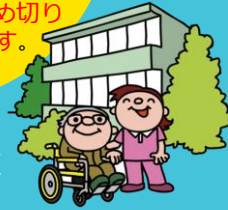
2024年度

受付開始

8 / 16 (金)

10:00~

定員になり次第、締め切り
させていただきます。



当校の実務者研修を修了された方、現在受講中で来年1月の介護福祉士試験に
受験予定の方を対象に、介護福祉士試験対策講座と模擬試験を販売いたします。
各科目の重要ポイントやよく出る問題を中心に試験合格に向けて講師がバックアップします。

クリエ福祉アカデミー
修了生・受講生
限定価格

試験対策講座【2日間】
+
模擬試験
セット価格

23,100円 (税込)

※価格は税込み金額となります。

試験対策講座

会場	日程	科目	時間	定員	料金
調布校 【全2日間】	【1日目】 11月24日(日)	「人間と社会」 「こころとからだのしくみ」領域	9:30~16:30	15名	20,900円 (税込)
	【2日目】 12月1日(日)	「介護」領域			
国分寺校 【全2日間】	【1日目】 12月9日(月)	「人間と社会」 「こころとからだのしくみ」領域	9:30~16:30	15名	20,900円 (税込)
	【2日目】 12月16日(月)	「介護」領域			

※2日間ともにご出席が必要となります。
※原則、振替え不可となります。

本番前の
力試しに最適!

模擬試験問題販売

受験(購入)の手順	使用する模擬試験	料金
当校にて模擬試験を購入 ▶ 試験問題の発送 (9月中旬頃より順次) ▶ 解答済シートをご自身で業者(医療企画)へ提出 ▶ 個別成績表返却 ※模擬試験は当校での直接販売のみとなり、会場模試の開催はありません。 ※当校での採点や、当校から業者へ採点依頼はできません。	医療企画 (第2回目分)	4,730円 (税込)

お申し込み方法・お問い合わせ先

●お申し込み方法

お電話もしくは、公式LINEからお申し込みください。
受付後、受講通知/受講料の案内等お送りします☑



◀公式LINEからのお申し込みはこちら♪
(友達登録後→申込フォーム入力)
LINE ID: @676iousl

●お申込み/お問い合わせ先

☎ 0120-18-5515 受付時間 10:00~17:00

クリエ福祉アカデミー

【調布校】東京都調布市小島町2-46-8 調布Fビル3階
【国分寺校】東京都国分寺市本町3-4-3 国分寺本町ビル5階