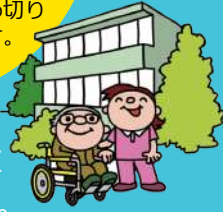


試験対策講座 模擬試験

2020年度

受付開始

8/17 (月)

定員になり次第、締め切り
させていただきます。

当校の実務者研修を修了された方、現在受講中で来年1月の介護福祉士試験に
受験予定の方を対象に、介護福祉士試験対策講座と模擬試験を開催いたします。

各科目の重要ポイントやよく出る問題を中心に試験合格に向けて講師がバックアップします。

クリエ福祉アカデミー
修了生・受講生
限定価格

試験対策講座・模擬試験
セット価格

15,000円 (税込)

※自宅模試とセットの場合は13,000円 (税込)

試験対策講座

日程	科目	時間	会場	定員	料金
10月29日 (木)	「人間と社会」・「介護」 領域	9:30~16:30	調布文化会館 たづくり 1001学習室	25名	10,000円
11月3日 (火)	「こころとからだのしくみ」 領域				

模擬試験 (いずれか1日)

日程	使用する模擬試験	時間	会場	定員	料金
11月15日 (日)	医療企画 (第2回)	10:00~15:35 (開場 9:30)	調布校	20名	6,000円
11月28日 (土)			国分寺校	18名	
試験問題販売 (自宅模試) ※ご自身で採点					4,000円

※定員になり次第、締め切りさせていただきます。
※価格は税込み金額となります。

お申し込み方法・会場案内

●お申し込み方法

**お電話もしくは直接当校受付まで
お申し込みください。**

0120-18-5515 受付時間 9:00~18:00

●お問い合わせ

クリエ福祉アカデミー事務局

【調布校】 東京都調布市小島町2-46-8 調布Fビル3階
【国分寺校】 東京都国分寺市本町3-4-3 国分寺本町ビル5階

●試験対策講座会場 たづくり 1001学習室 (10階)



調布市小島町2-33-1
(調布市役所となり)

京王線調布駅 徒歩4分

【注意事項】
会場には駐車場がありませんので公共交通機関でお越し
いただくか、周辺駐車場
をご利用下さい。